

ニュースリリース

2019年6月17日  
鳴海製陶株式会社

## 「アンナ・エミリア」ライセンスにより ホーローキッチンウェアが発売

ポーンチャイナをはじめとする上質な洋食器を中心に、食卓周りのライフスタイルを提案する鳴海製陶株式会社（本社：愛知県名古屋市、代表取締役社長 藤江 憲）は、富士ホーロー株式会社（本社：東京都、代表取締役社長 秋山 陽子）に当社取扱いブランド「アンナ・エミリア」をライセンスすることによりホーローキッチンウェアが全国にて発売されることとなりました。

1947年創業の瑠璃製品の老舗 富士ホーローは、高い技術と丁寧なもの作りで素材にこだわり、良い道具とは何かを自らに問いかけ、品質管理と自動化の施釉機・熟練した職人技により良質な製品を作っています。ホーローの素材である銅板・ガラスは環境に優しい素材です。アンナ・エミリアの自然を大切にしたいと富士ホーローの真摯なものづくりが繋がり、実現致しました。



### Sサイズ「Grandmother's Bouquet」

おばあちゃんのお誕生日に贈った花束を描いています。ブルーが美しい鳥はフィンチと呼ばれていて、美しい歌声と共に夏の訪れを告げてくれるフィンランドでは馴染み深い鳥です。

### Mサイズ「Wild Peonies」

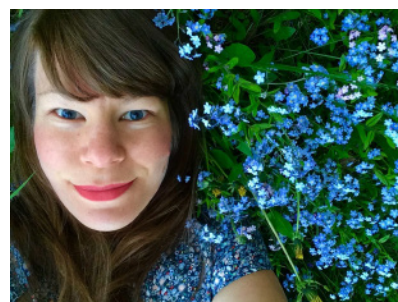
午後の風にそっと優しくゆれ、一枚づつ花開く季節。内側からふんわりと光るような柔らかな色合いの葉っぱたちも、まるで花束のような華やかさをたたえています。

### Lサイズ「Clover Garden」

アメリカの若いカップルからの依頼で描いた作品。朝露の後に目覚めたクローバーの香りは日差しの中で輝いています。

### ■Anna Emilia Laitinen アンナ・エミリア・ライティネン

1983年フィンランド生まれ。  
フィンランドとアイスランドでグラフィックデザインを学ぶ。  
自然をモチーフに季節、風景、人を描く。  
フィンランド・タンペレ在住。湖と深い森に囲まれ四季を感じながら制作を続ける。世界中の書籍、雑誌、メッセージカード、アルバムジャケットといった様々な分野でグラフィックが採用されている。



### 《お問合せ先》 ※本リリースに関するお問合せ先：

鳴海製陶株式会社 事業改革室 担当：木全(きまた)  
TEL：052-896-2204 FAX：052-892-3045 E-mail：customer@narumi.co.jp