

ニュースリリース

2017年1月30日
鳴海製陶株式会社

JAPAN BRAND NARUMIシリーズ 「海女」、「忍者」が『三重グッドデザイン』を 受賞しました。

ボーンチャイナをはじめとする上質な洋食器を中心に、食卓周りのライフスタイルを提案する鳴海製陶株式会社（本社：愛知県名古屋市、代表取締役社長：藤江 憲）は、そのマザー工場である三重ナルミ株式会社（本社：三重県志摩市、代表取締役社長：坂本真宏）で生産しているナルミボーンチャイナ製JAPAN BRAND NARUMIシリーズ「海女」「忍者」で平成28年度『三重グッドデザイン』を受賞しました。（平成29年1月19日交付）

『三重グッドデザイン』は、伝統的な技術・技法で製造され、デザインや機能性の優れた三重県の工芸品を認定する三重県独自の制度です。今回はナルミボーンチャイナ製「海女」、「忍者」をはじめ、9商品が選定されました。

海女漁の盛んな三重県の「海女文化」をモチーフにした食器や、伊賀忍者の手裏剣等をデザインした食器は、三重県の魅力を広くアピールできると高く評価され、光栄にも『三重グッドデザイン』を受賞しました。

NARUMIは1982年に三重県志摩市にナルミボーンチャイナのマザー工場を設立して以来、三重の美しい自然と豊かな文化に囲まれて、その技術を大切に育んできました。2016年5月には、伊勢志摩サミットが開催され、伊勢志摩サミット三重県民会議からの各国首脳への贈呈品としてナルミボーンチャイナが選定されたこともあり、伊勢志摩発 JAPAN BRAND NARUMIシリーズへの注目がますます高まっています。

『三重グッドデザイン』受賞を機に、三重県の皆さまにより愛される企業に成長するとともに、日本のブランドNARUMIとして世界に発信できるブランドになれるよう、新たな領域に挑戦し続けていきます。

MIE GOOD DESIGN PRODUCTS 三重グッドデザイン

「三重グッドデザイン」は三重県内で生産された伝統工芸品の販路拡大につなげたいという思いから、平成26年度より三重県が主催しています。三重グッドデザイン選定商品について詳しくは、三重県公式HPをご覧ください。
<http://www.pref.mie.lg.jp/CHISHI/HP/87520000001.htm>

≪ お問合せ先 ≫ ※本リリースに関するお問合せ先：

鳴海製陶株式会社 経営企画室 担当：田中（たなか）

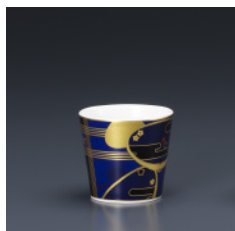
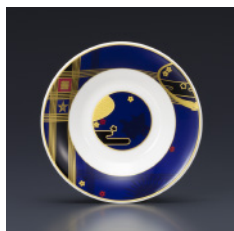
TEL：052-896-2266 FAX：052-896-2293 E-mail：y-tanaka@narumi.co.jp

MIE GOOD DESIGN PRODUCTS
三重グッドデザイン

■海女



海女の磯手ぬぐい等に入っている魔除けのシンボル、星印の「セーマン」・格子印の「ドーマン」が描かれています。ブルーの背景には海の中の獲物であるサザエ・ウニを潜ませ、波の文様「青海波」を金で表現した、格調高いシリーズです。

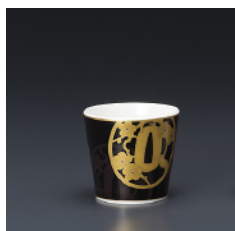
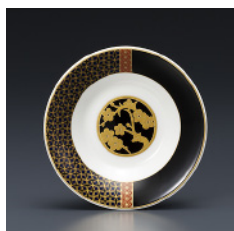


(左から)
 1客碗皿 10,000円
 豆皿 2,500円
 お猪口カップ 2,500円
 スプーン 1,800円
 *すべて税抜価格

■忍者



日本の伝統的な柄と、忍者の道具をデザイン。七宝模様のような手裏剣は、伊賀の十字手裏剣をモチーフにし、濃紺・漆黒・金の三色で表現しています。刀の鍔(つば)の影文様は「忍び」の心を潜ませています。



(左から)
 1客碗皿 10,000円
 豆皿 2,500円
 お猪口カップ 2,500円
 スプーン 1,800円
 *すべて税抜価格

商品はネットショップe-narumi.comでもお買い求めいただけます。
<http://www.e-narumi.com/SearchCategoryTop?CID=351>

【NARUMI 鳴海製陶株式会社について】

いいもの いつも いつまでも

NARUMI は、ボーンチャイナをコアとして培った伝統を大切に育み、長く受け継がれたものの素晴らしさを伝え、また技術とデザイン力を活用して、お客様のニーズに応えた高品質な商品・サービスを提供しています。生活に喜びをもたらし、生活をより豊かなものにすることに貢献するため、常に新たな領域へチャレンジし続けます。食文化の一端を担う企業として、製品の完全無鉛化を行い、安心・安全への取り組みにも力を入れてきました。

これからも NARUMI は、環境保全など地球環境を総合的に考慮し、循環型社会へ対応できる企業活動を行ってまいります。

【会社概要】

鳴海製陶株式会社
 (Narumi Corporation)

本社 愛知県名古屋市緑区鳴海町
 宇伝治山3番地
 電話 052-896-2200 (総合案内)
 創業 1946年2月1日
 代表者 代表取締役社長 藤江憲
 資本金 5億4千万円
 従業員数 340名
 URL <http://www.narumi.co.jp>